

# 2022년 설 명절 종합대책 기본계획

## 1. 추진배경

- (코로나19 확산방지) 특별방역대책 기간 운영(1.24.~2.6.) 및 선제적 방역대책 마련
- (안전사고 예방) 분야별 사전 점검을 통한 안전 사고 미연 방지
- (행정서비스 제공) 연휴기간 상황실 및 비상근무반 운영으로 공백없는 행정서비스 제공

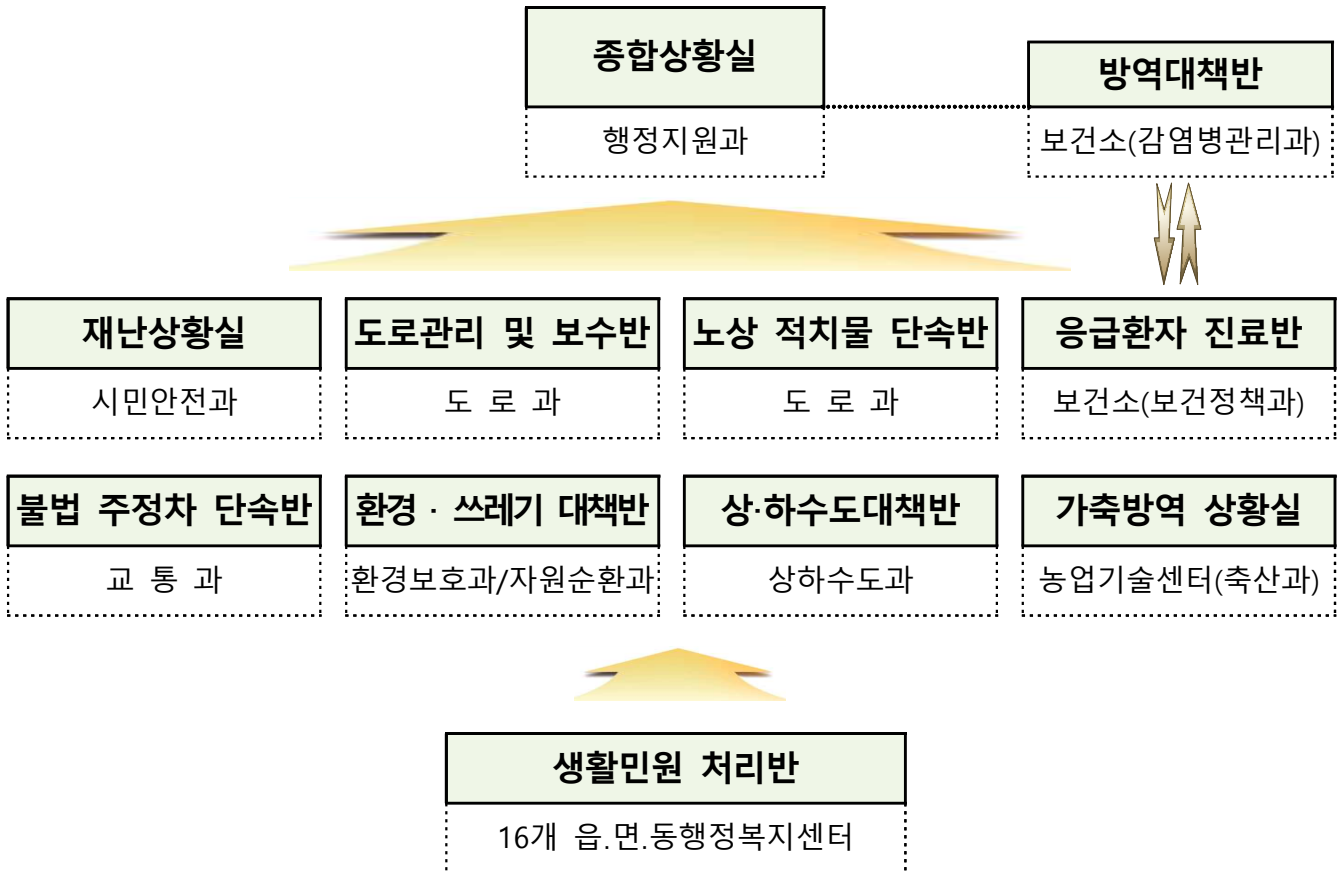
## 2. 추진방향

### 편안하고 안전한 설 명절

중점분야	세부추진계획
방역	<ul style="list-style-type: none"> <li>○ <b>코로나19 확산 방지</b> <ul style="list-style-type: none"> <li>- 백신접종 후, 진단검사 후 최소인원 고향 방문</li> <li>- 방역대책반 상시운영, 다중이용시설, 봉안시설, 요양시설 방역대책 마련</li> </ul> </li> </ul>
보건	<ul style="list-style-type: none"> <li>○ <b>비상 진료 대책 수립</b> <ul style="list-style-type: none"> <li>- 연휴기간 중 비상 진료 보건·의료시설 운영</li> </ul> </li> </ul>
안전	<ul style="list-style-type: none"> <li>○ <b>재해·재난 예방 및 안전사고 대책 수립</b> <ul style="list-style-type: none"> <li>- 다중이용시설에 대한 사전 재난예방 활동 실시</li> <li>- 전통시장 소방안전점검 실시</li> <li>- 축산차량 거점소독 실시, 동물병원 당직 운영</li> </ul> </li> </ul>
복지	<ul style="list-style-type: none"> <li>○ <b>서로 나누는 훈훈한 명절분위기 조성</b> <ul style="list-style-type: none"> <li>- 설 명절 어려운 이웃 위문 / 어려운 이웃 돕기 추진</li> <li>- 코로나19 상황 반영 현금지원 확대 및 접촉 최소화</li> </ul> </li> </ul>
물가	<ul style="list-style-type: none"> <li>○ <b>설 명절 물가 안정 및 서민생활 보호</b> <ul style="list-style-type: none"> <li>- 명절 성수품 수급 및 가격안전 관리 / 개인 서비스 요금 안정관리</li> <li>- 설 명절 물가안정 대책반 운영</li> </ul> </li> </ul>
교통	<ul style="list-style-type: none"> <li>○ <b>원활하고 안전한 교통 소통 대책 수립</b> <ul style="list-style-type: none"> <li>- 도로 시설물 점검 및 일제정비</li> <li>- 교통안전 대책 확립 및 운송 시설 지도·점검</li> </ul> </li> </ul>
환경	<ul style="list-style-type: none"> <li>○ <b>깨끗한 고향 환경조성</b> <ul style="list-style-type: none"> <li>- 생활주변 환경정화 및 특별 점검 실시</li> <li>- 연휴기간 중 쓰레기 관리 종합대책 수립</li> <li>- 공중화장실 특별점검 및 상수도 시설 비상근무 실시</li> </ul> </li> </ul>
청렴	<ul style="list-style-type: none"> <li>○ <b>설 명절 비위 취약시기 특별 감찰활동</b> <ul style="list-style-type: none"> <li>- 공무원 행동강령 위반행위 감찰</li> </ul> </li> </ul>

### 3. 종합상황실 운영

- 운영기간 : 1. 29. ~ 2. 2. / 5일간
- 근무인원 : 총 310여명 (연휴기간 중 1일 평균 62여명)
- 주요임무 : 분야별 발생상황에 신속히 대처하여 민원불편 해소
- 상황실 · 대책반 구성현황



### 4. 세부추진계획

- 철저하고 빈틈없는 방역 대책 수립
  - ① 설 명절 코로나19 특별방역대책 기간 운영 : 1. 24. ~ 2. 6.
  - ② 백신접종 후, 진단검사 후 최소인원 고향방문
    - 접종자 기준 최대 4명까지 사적모임 가능, 미접종자 단독이용만 가능
    - ※ 사회적거리두기(1.3~1.16.) 적용
  - ③ 코로나19 발생 사전 점검 및 대비 철저
    - 공주시 코로나19 핫라인(☎041-840-8600) 상시운영·상담
    - 연휴기간 코로나19 방역대책반 운영
      - 선별진료소, 역학조사반, 상담반, 방역소독 등

- 집단감염시설(종교·유흥·체육시설 등) 점검 강화, 자가격리자 모니터링 1일 2회 이상 실시 등
- 전통시장(산성·유구) 및 상점가 자체방역 및 상인 마스크 착용 지도
- 나래원 등 봉안시설 및 노인요양시설 방문자제, 실내 음식물 섭취 금지 등
- 주요관광지(공산성, 송산리고분군, 석장리박물관 등) 방역수칙 준수

#### □ 비상진료 대책 수립

##### ① 보건·의료시설 이용편의 도모

- 비상진료대책 상황실 운영 : 1. 29 ~ 2. 2.
- 의료기관, 보건기관, 약국 등 순번 근무제 운영
- 보건소(지소) 비상근무체제 확립, 응급환자 진료 및 안내
  - 대규모 환자 발생 대비 24시간 응급실 운영
  - 119구조·구급, 1339 응급의료 정보센터 등과 연계 긴급 수송
  - 시 전광판, 홈페이지 등 응급의료정보센터 이용 홍보

#### □ 재해·재난 예방을 위한 주차장 안전점검 추진

- 기 간 : 1. 24. ~ 1. 25.
- 점검대상 : 7개소(타워3, 노외4)
- 점검내용 : 각종 안전사고 예방을 위한 중점안전점검 실시
  - 건축물 분야
    - 주요 구조부의 손상·균열, 누수 등 결함 발생 여부
    - 도장 재료 마감 및 부식상태, 형강 등 관련 부재 변위·변형·휨 상태
    - 담장, 축대 등 부대시설의 안전성 여부 등
  - 전기·기계분야
    - 누전차단기 등 전기 설비의 정상작동 및 전기기구의 접지 여부
    - 기계실 배관 파손·누수·부식 및 유지관리 상태 등
  - 주차장 설치 분야
    - 주차구획 적합 여부
    - 노외, 타워, 부설 주차장의 설비 기준 적합 여부
    - 폐쇄회로 설치 여부, 안전펜스 설치 등

## □ 어려운 이웃과 함께하는 설 분위기 조성

### ① 어려운 이웃 위문

- 기 간 : 1. 25. ~ 1. 28.
- 대 상 : 사회복지시설 31개소(간부공무원), 저소득 가정 3,670가구(읍면동장)
- 내 용
  - 코로나19 확산으로 인해 어려움을 겪는 취약계층에 경제적 지원 및 격려
    - 현금지원 1,140가구 57,000천원(가구당 50천원 계좌입금)
    - 물품지원 2,530가구 및 사회복지시설 31개소 / 라면, 화장지세트, 백미 등 6종 / 55,000천원 상당
  - 방문인원 최소화 / 코로나19 방역수칙 준수하면서 현관드림으로 추진

## □ 설 명절 물가안정 대책

### ① 물가관리 추진 체계 강화

- 물가관리 특별대책기간 운영 : 1. 12. ~ 1. 28.
  - 물가대책 종합상황실 설치·운영 : 경제과
    - 운 영 : 1일 3명(경제과장, 경제정책팀장 외 1명)
    - 내 용 : 추진상황 일일점검, 물가안정 합동지도단속 등
  - 물가안정 대책반 운영
    - 저울중량 속임, 가격표 미게시 및 표시요금 초과징수, 사재기 등 불공정행위 집중단속
    - 불공정행위 적발 시 현지시정, 공정위 통보, 과태료 부과 등
  - 합동 지도 · 점검반 편성
    - 설 성수품 중점관리품목(20개) 및 개인 서비스 요금 동향
    - 매점매석, 담합, 저울류 부정·불량 등 불공정거래행위 점검
    - 유관기관, 소비자 단체 간 「합동 물가점검반」 협력체계 구축
  - 지역단위 유관기관 · 단체 간 공조협력 체제 구축

### ② 「설」 명절 성수품 수급 및 가격안정 관리

- 제수용품 등 성수품 수급 상황, 가격동향 일일 점검
  - 물가모니터, 소비자단체 활용, 신속 · 정확한 물가동향 파악 분석
  - 유관기관 · 단체와 공조체제 구축

- 주민홍보 및 교육 강화
- 매점·매석 등 불공정거래 행위지도 · 단속 강화

**< 중점관리 : 20개 품목 >**

- ▶ 농 산 물(8) : 사과, 배, 밤, 배추, 양파, 파, 고추, 마늘
- ▶ 수 산 물(4) : 조기, 명태, 김, 오징어
- ▶ 축 산 물(4) : 쇠고기, 돼지고기, 닭고기, 달걀
- ▶ 공 산 품(4) : 참기름, 콩기름, 두부, 밀가루

③ 성수품 취급업소 집중단속

- 단속기간 : 1. 12. ~ 1. 28.
- 단속반 편성 : 1개반 3명(시민안전과 특사경지원팀)
- 단속대상 : 성수품 제조 및 판매업소 등 55개소
- 단속내용 : 선물세트 표시기준 위반, 수입육 한우둔갑 판매, 원산지 표시 위반 등

④ 개인서비스 요금 안정관리

- 현장 중심의 지도·점검 실시
  - 인상예상 업소를 중심으로 가격 동향 파악
  - 과다 인상업소에 대해서는 원가분석 등을 통한 인하, 환원 권고
- 사업자 단체의 자율 물가안정 분위기 조성
  - 「착한가격업소」 및 「옥외가격표시제」 참여 촉구
  - 명절분위기에 편승한 담합·과다인상행위 사전방지
  - ※ 담합·경쟁제한행위 포착 시 공정위에 고발조치

**< 중점관리 : 10개 품목 >**

- ▶ 외 식(5) : 자장면, 짬뽕, 칼국수, 김치찌개백반, 김밥
- ※ 기타(목욕료, 이·미용료 등) 서비스는 코로나19 관련 중점 관리 제외

□ **원활하고 안전한 교통 대책**

① 도로 시설물 점검 및 일제정비

- 기 간 : 1. 13. ~ 1. 28.
- 내 용
  - 관내주요도로 1,418km 점검·정비
  - 도로변 환경 정비 및 포장 보수
  - 시설물 안전점검을 통한 원활한 교통 및 귀성객의 안전과 편의 제공

② 공사구간 현장관리 및 제설대책 시행

- 공사안내 표지판 및 공사구간 내 주의표지판 설치 점검
- 공사구간 내 비포장도 노면 관리 및 위험요소 사전제거
- 안전사고 예방을 위한 점검 및 관리
- 강설에 대비한 제설대책 수립(자재, 장비 등 배치) 및 비상연락망 유지

③ 도로표지판 정비

- 주요 도로(교통) 표지판 문안정비
- 비뚤어진 것, 사고로 전도된 표지 등 바로잡기
- 흙·먼지 등 기타 오물로 더럽혀진 표지 청소
- 표지의 각종 시야장애 요인 제거

④ 교통안전 대책 및 운송질서 확립 지도·점검

○ 교통상황실 설치·운영

- 기 간 : 1. 29. ~ 2. 2.

- 내 용

- 긴급 수송대책 강구, 교통사고 발생, 긴급 상황 처리 및 보고
- 각종사고, 설해, 민원 등 주민불편 시 신속한 대응조치

○ 시외버스 증회 운영

- 운행노선별 수송 수요량에 따라 관련 운수 업체와 증회 협의
- 명절기간 교통체증에 따른 버스연착 최소화

○ 운수업체 일제점검 실시

- 안전장치 작동여부, 비상망치 및 소화기 비치 등 안전사항 점검
- 터미널의 청결유지, 질서유지, 안내대책 등 이용자 편의 도모

○ KTX역 이용 귀성, 귀성객 이동대책

- 개인택시조합, 법인택시업체 협조 공주역 이용자 수송대기 차량 증차

□ 깨끗한 환경 조성

① 생활주변 환경정화 및 특별점검 실시 : 1. 19. ~ 2. 4. / 읍·면·동별 실시

② 환경오염 예방 특별감시

○ 기 간 : 1. 19. ~ 2. 2.

○ 내 용

- 상수원 수계, 산업·농공단지 등 공장 밀집지역 및 주변 하천
- 금강, 유구천 및 정안천 등 주요 하천 및 관내 산업(농공) 단지 주변
- 오염우심지역 폐수 배출업소, 미세먼지 다량 배출업소
- 의당 도축장, 반포 레미콘 제조 업체, 우성농공단지 등 고질민원 사업장

- 가축분뇨공공처리시설, 공공폐수처리시설 등 환경기초시설
- 점검계획 및 내용
  - 설 연휴 전(1. 19. ~ 1. 28.)
    - 중점감시 대상지역(시설)에 대한 사전계도 및 자율점검 유도
      - ▶ 폐수배출업체 자율점검 협조 안내문 발송
      - ▶ 미세먼지 불법배출 감시단 운영하여 관내 전 지역 순찰 강화
    - 환경오염 취약업소 중심 기획단속 추진
      - ▶ 취약업소(도축장 및 고질 민원 사업장 등) 및 취약지역(산업단지, 상수원 상류 등) 집중단속
      - ▶ 설 연휴 직전은 취약지역·사업장 중심의 순찰활동을 강화하되, 사업장 방문 자제
  - 설 연휴 중(1. 29. ~ 2. 2.)
    - 산업단지 배출업소 및 주변 하천 등 오염우심 지역에 대한 순찰강화
    - 환경오염사고 대비 상황실 설치·운영
      - ▶ 상황실은 환경보호과(주간) 및 당직실(야간) 설치하여 24시간 운영
      - ▶ 환경오염 신고·상담창구(☎128 또는 110) 운영

③ 연휴기간 중 쓰레기 관리 종합 대책 추진

- 상황실 설치·운영 : 1. 29. ~ 2. 2.
- 내 용
  - 쓰레기투기 발생 억제를 위한 홍보활동 : 홍보물 제작·배포, 인터넷·신문 등 언론홍보
  - 음식물류 폐기물 감량화 및 적정처리 유도
    - 명절 음식문화 개선을 위한 적극적인 홍보활동 전개
    - 음식물 전용 수거용기 확대 비치 및 지역주민 사전 홍보
  - 쓰레기 무단투기행위 단속반 및 기동청소반 운영
    - 쓰레기 관련 민원 신속대응 및 상시 쓰레기 수거
    - 자원순환과 전 직원 비상연락망 상시 가동, 유사시 신속한 지원 조치

④ 공중화장실 특별점검 상수도 시설 비상근무 실시

- 주요 관광지 및 휴게소 등의 공중화장실 위생상태 및 시설파손 일제 점검
  - 기 간 : 1. 7. ~ 1. 21.
  - 대 상 : 25개소(관내 다중이용 화장실)

⑤ 상·하수도 시설 비상근무 실시

- 기 간 : 1. 29. ~ 2. 2.
- 내 용

- 상·하수 분야별 자체 비상근무반 편성
- 사무실, 현장근무 및 재택비상근무체계 유지
- 한파에 따른 계량기 파손 및 누수, 하수역류 등 긴급상황에 대비

□ 설 명절 특별 감찰활동

① 특별 감찰반 편성·운영

- 감찰기간 : 1. 17.(월) ~ 1. 28.(금)
- 감찰반 : 감사정보담당관 외 9명(3개팀)
- 감찰대상 : 본청(27), 직속기관(9), 사업소(1), 읍·면·동(16)

② 감찰사항

- 공무원 행동강령 위반행위 : 명절 분위기에 편승한 금품·향응 수수, 부당한 편의제공 등
- 복무규정 위반행위 : 출·퇴근, 중식시간, 일·숙직, 허위출장, 초과근무 관련 위반
- 품위손상 행위 : 음주운전, 근무시간 중 음주·도박·사행성 오락·주식거래 등
- 공직기강 해이행위 : 업무회피, 직무태만 등 소극행정 행위 등
- 민원인 불편행위 : 불친절, 민원처리 거부·지연, 쓰레기 처리, 대중교통 사항 등

※ 위반자는 관련규정에 따라 징계 등 엄중 조치